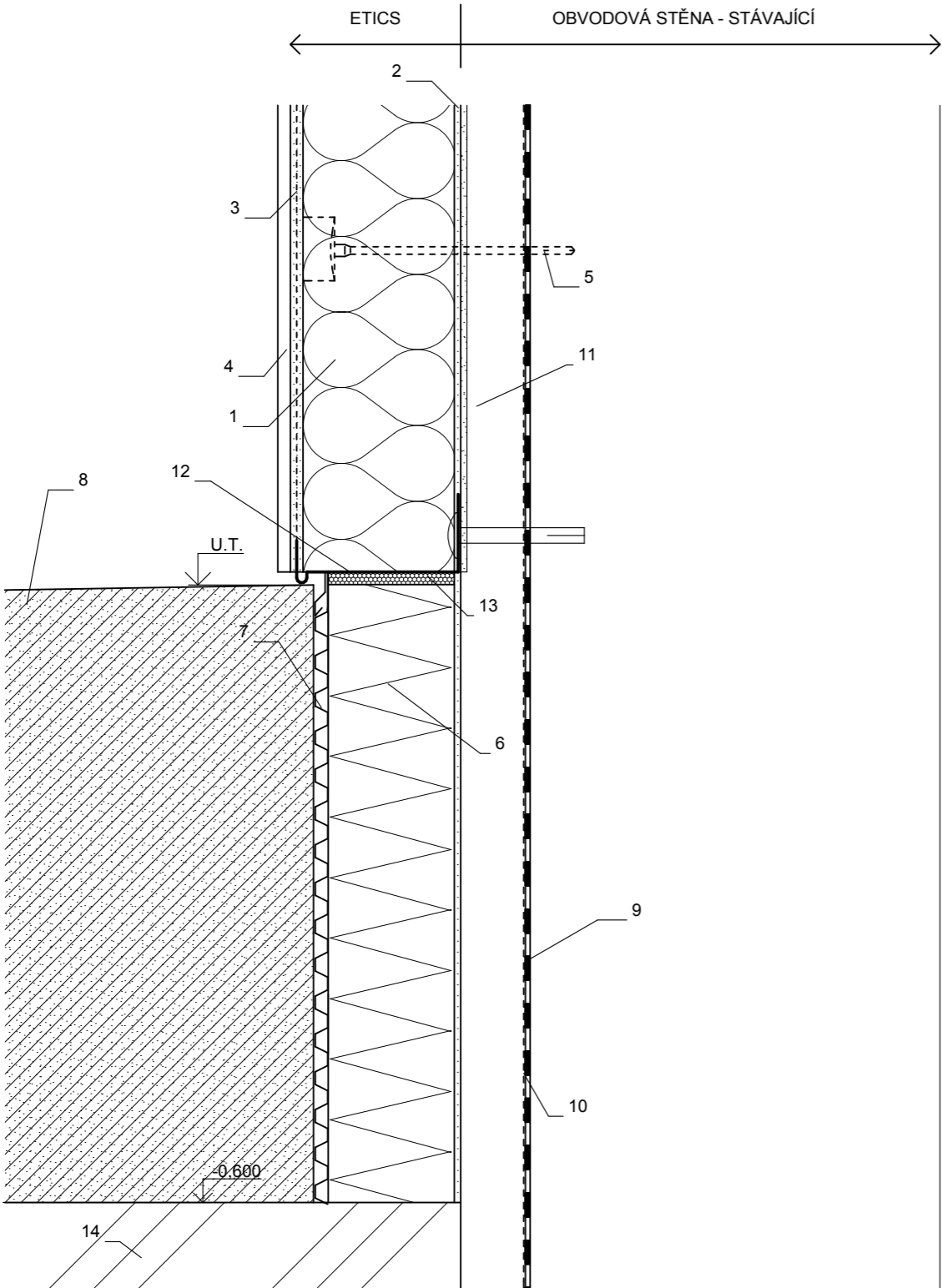



DETAIL D2b - ZATEPLENÍ SOKLU
1:5



LEGENDA

- 1 - TEPELNÁ IZOLACE Z MINERÁLNÍCH VLÁKEN tl. 120mm
- 2 - LEPIDLO
- 3 - LEPÍČÍ STĚRKA VYZTUŽENÁ SKLOTEXTILNÍ SÍŤOVINOU
- 4 - KERAMICKÝ OBKLAD DO LEPIDLA
- 5 - TALÍŘOVÁ HMOŽDINKA ZAPUŠTĚNÁ S KRYTKOU
- 6 - TEPELNÁ IZOLACE XPS tl.100mm
- 7 - NOPOVÁ FÓLIE UKONČENÁ PLASTOVOU LIŠTOU
- 8 - OKAPOVÝ CHODNÍK - KAČÍREK
- 9 - HYDROIZOLAČNÍ VRSTVA Z ASFALTOVÝCH PÁSŮ STÁVAJÍCÍ
- 10 - PŘEDPOKLÁDANÁ STÁVAJÍCÍ TEPELNÁ IZOLACE LIGNOPOR tl. 50mm, 30mm
- 11 - LEPIDLO
- úprava povrchu po odstraněném keramickém obkladu soklu
- 12 - ZAKLÁDACÍ LIŠTA PRO ETICS
- 13 - PUR PĚNA
- 14 - PŮVODNÍ TERÉN

±0,000=ÚROVEŇ PODLAHY 1.NP

Název stavby:					
RÚE OBJEKTU AKUTNÍ MEDICÍNY SVITAVSKÉ NEMOCNICE					
Místo stavby:					
k.ú. Svitavy-předměstí, p.č.st. 548/3					
Stavebník:					
Svitavská nemocnice a.s., Kollárova 7, 568 02 Svitavy					
Generální projektant: APOLO CZ s.r.o., Tyršova 155			Autorizační razítko: 		
Autor návrhu: -----					
HIP: Josef Findejs					
Projektant: Miroslav Stejskal					
Zodp. projektant: Ing. Martin Kozáček		Číslo zakázky: P0813		Označení přílohy:	
Kraj: Pardubický	Formát: 2 A4	Datum: VI.13			
Stav. úřad: Svitavy	Revize: 00				
Stupeň PD: DOKUMENTACE PRO PROVEDENÍ STAVBY				Číslo paré:	
Objekt: D1-01 OBJEKT AKUTNÍ MEDICÍNY					
Část: D1-01-1 ARCHITEKTONICKO STAVEBNÍ ŘEŠENÍ					
Obsah přílohy:				Měřítko:	
DETAIL D2b				1:5	